

Globality YouGenio[®] World

Individueller Schutz in einer globalisierten Welt





Globality YouGenio® World

Unser bester Versicherungsschutz für Sie und Ihre Familie

Ihre Gesundheit und die Ihrer Familie verdient nichts weniger als das Beste. Besonders wenn Sie für längere Zeit im Ausland leben und arbeiten. Mit Globality YouGenio® World bieten wir Ihnen Sicherheit, wo auch immer Sie gerade sind.

Mit dem Tarif **Globality YouGenio® World** bieten wir Ihnen und Ihrer Familie erstklassigen Versicherungsschutz mit umfassender Deckung der Kosten von ambulanten und stationären Behandlungen sowie Zahnbehandlungen, mit flexiblen Versicherungslösungen sowie weltweit führendem Service. Unsere Servicecenter kennen die jeweiligen Gesundheitssysteme vor Ort genauestens. Sie stehen Ihnen mit Rat und Tat und bestem Service zur Seite. Außerdem bieten sie Ihnen direkten Zugang zu medizinischen Dienstleistern in der Region.

Der Tarif Globality YouGenio® World gliedert sich in die Tarifstufen Plus und Top. Die einzelnen Tarifstufen unterscheiden sich nach Art und Höhe der vereinbarten Leistungen. Es liegt bei Ihnen, diejenigen Leistungen auszuwählen, die am besten zu Ihnen passen.

Fühlen Sie sich rundum sicher. Konzentrieren Sie sich auf Ihre Ziele, setzen Sie Ihre Pläne in die Tat um und machen Sie das Beste aus Ihrem neuen Leben im Ausland.

Highlights:

→ Direkte Kostenübernahme weltweit

→ Freie Arztwahl

→ Einschluss von Vorerkrankungen möglich

→ Umfassende Abdeckung für stationäre, ambulante sowie Zahnbehandlungen

→ Alle Tarife orientieren sich an den jeweiligen lokalen Behandlungskosten – für eine höhere Preisstabilität auch in Zukunft

→ Kein Mindest- oder Höchstalter

→ Garantierte Laufzeitverlängerung

→ Die einzelnen Tarifstufen und Optionen können innerhalb einer versicherten Familie frei kombiniert werden

→ Direkter Zugang zu unseren Servicecentern und medizinischen Dienstleistern vor Ort

→ Vertragsdokumente in fünf Sprachen erhältlich (Deutsch, Englisch, Französisch, Spanisch, Niederländisch)

→ Rückerstattungen in 150 Währungen; Vertragswährung in EUR, USD und GBP

Globality YouGenio® World

Individuell und flexibel

Der Tarif Globality YouGenio® World bietet zwei Tarifstufen: Plus und Top.

Die Tarifstufen Plus und Top bieten umfangreiche weltweite Deckung bei stationären, ambulanten und zahnärztlichen Behandlungen.

Sie haben die Wahl unter mehreren Selbstbeteiligungsoptionen: € 0, € 250, € 500, € 1.000 und € 2.500 Selbstbeteiligung pro Jahr für ambulante und zahnärztliche Heilbehandlungen. So haben Sie die Möglichkeit, die Tarife Ihren persönlichen Bedürfnissen anzupassen.



My Globality

Unsere Online-Services – rund um die Uhr für Sie verfügbar

Egal, für welche Tarifstufe Sie sich entscheiden, als Versicherte haben Sie und Ihre Familie direkten Zugang zu unseren Online-Services für noch mehr Komfort und Service. Mit Ihrem persönlichen Login sind Ihre Dokumente jederzeit sicher und zentral für Sie zugänglich.

My Globality bietet u. a. Zugang zu den folgenden Online-Services:

- Eclaims – Rechnungen online einreichen und nachhalten
- Vertragsdokumente einsehen und downloaden
- Provider Search – weltweit medizinische Dienstleister finden, inklusive umfangreicher Informationen sowie Kontaktdaten
- Telemedizin
- Länderinformationen für Expats – Risikoprofile, nützliche Hinweise, weiterführende Informationen
- Alle Services auch über unsere App



Globality YouGenio® World

Zwei Tarifstufen – optimale Sicherheit

Die zwei Tarifstufen von Globality YouGenio® World, Plus und Top unterscheiden sich in Art und Umfang der enthaltenen Leistungen. Die folgende Tabelle ist ein Auszug aus der ausführlichen Leistungsübersicht. Die genannten Beträge gelten – soweit nicht anders festgelegt – pro Person und Versicherungsjahr. Detaillierte Informationen finden Sie in den Allgemeinen Versicherungsbedingungen (AVB).

Leistungen	Plus	Top
Jahreshöchstbetrag	€ 5 Mio. \$ 6,5 Mio. £ 4,2 Mio.	€ 7,5 Mio. \$ 9,75 Mio. £ 6,3 Mio.
Stationäre Heilbehandlung		
Unterkunft und Verpflegung im Ein- oder Zweibettzimmer	☑	☑
Krankenhauskosten, ärztliche Beratung und Diagnoseleistungen	☑	☑
Arznei- und Verbandmittel	☑	☑
Physiotherapie, inklusive Massagen	☑	☑
Therapien, z. B. Ergotherapie	☑	☑
Hilfsmittel	☑ als lebensrettende Maßnahme	☑
Leistungen für Schwangerschaft und Entbindung, Leistungen einer Hebamme oder eines Entbindungspflegers im Krankenhaus	☑ bis zu € 5.000 / \$ 6.500 / £ 4.200	☑ bis zu € 20.000 / \$ 26.000 / £ 16.800
Schwangerschafts- und Geburtskomplikationen	☑	☑
Angeborene Leiden	☑ bis zu € 150.000 / \$ 195.000 / £ 126.000 über die gesamte Lebensdauer	☑ bis zu € 150.000 / \$ 195.000 / £ 126.000 über die gesamte Lebensdauer
Krebstherapie	☑	☑
Dialyse	☑ bis zu € 2 Mio. / \$ 2,6 Mio. / £ 1,68 Mio. über die gesamte Lebensdauer	☑ bis zu € 2 Mio. / \$ 2,6 Mio. / £ 1,68 Mio. über die gesamte Lebensdauer
Knochenmark- und Organtransplantationen (Kosten für den Spender und den Empfänger)	☑ bis zu € 200.000 / \$ 260.000 / £ 168.000 über die gesamte Lebensdauer	☑
Psychiatrische Leistungen	☑ bis zu 20 Tage	☑ bis zu 40 Tage
Mitaufnahme eines Elternteils bei stationärer Heilbehandlung eines minderjährigen Kindes	☑	☑
Häusliche Krankenpflege und hauswirtschaftliche Versorgung anstelle eines Krankenhausaufenthalts	☑ bis zu 60 Tage	☑ bis zu 90 Tage

✗ nicht gedeckt

☑ gedeckt/voll bezahlt

Leistungen	Plus	Top
Stationäre Heilbehandlung (Forts.)		
Ersatz-Krankenhaustagegeld	☑ € 150 / \$ 195 / £ 126 pro Tag	☑ € 200 / \$ 260 / £ 168 pro Tag
Stationäre Anschlussrehabilitation	☑ bis zu 28 Tage	☑ bis zu 28 Tage
Transport zum nächsterreichbaren geeigneten Krankenhaus zur Erstversorgung nach einem Unfall oder Notfall	☑	☑
Rücktransport in das Aufenthaltsland	☑ bis zu € 1.500 / \$ 1.950 / £ 1.260	☑ bis zu € 1.500 / \$ 1.950 / £ 1.260
Ambulante Heilbehandlung		
Höchstbetrag für ambulante Leistungen	€ 15.000 / \$ 19.500 / £ 12.600	☑
Ärztliche Beratung und Diagnoseleistungen, z. B. Radiologie	☑ es gilt der Höchstbetrag für ambulante Leistungen	☑
Schwere Krankheit, im Anschluss an eine stationäre Heilbehandlung	☑ es gilt der Höchstbetrag für ambulante Leistungen	☑
Krebstherapie	☑	☑
Gesundheitschecks	☑ bis zu € 250 / \$ 325 / £ 210*	☑ bis zu € 500 / \$ 650 / £ 420
Leistungen für Schwangerschaft und Entbindung, Leistungen einer Hebamme oder eines Entbindungspflegers	☑ bis zu € 3.000 / \$ 3.900 / £ 2.520*	☑ bis zu € 5.000 / \$ 6.500 / £ 4.200
Schwangerschafts- und Geburtskomplikationen	☑ bis zu € 3.000 / \$ 3.900 / £ 2.520*	☑
Akupunktur (Nadeltechnik), Homöopathie, Osteopathie, Chiropraktik und Traditionelle Chinesische Medizin	☑ bis zu € 2.500 / \$ 3.250 / £ 2.100*	☑ bis zu € 5.000 / \$ 6.500 / £ 4.200
Psychiatrische Leistungen	☑ bis zu € 5.000 / \$ 6.500 / £ 4.200*	☑
Ambulante Psychotherapie	☑ bis zu 10 Sitzungen*	☑ bis zu 20 Sitzungen
Arznei- und Verbandmittel	☑ es gilt der Höchstbetrag für ambulante Leistungen	☑
Nicht verschreibungspflichtige Arzneimittel	☑ bis zu € 75 / \$ 97,50 / £ 63*	☑ bis zu € 100 / \$ 130 / £ 84
Physiotherapie, inklusive Massagen	☑ bis zu 20 Sitzungen*	☑
Therapien, z. B. Ergotherapie	☑ bis zu 10 Sitzungen*	☑
Hilfsmittel	☑ bis zu € 2.000 / \$ 2.600 / £ 1.680*	☑

* Es gilt der Höchstbetrag für ambulante Leistungen.

✗ nicht gedeckt

☑ gedeckt/voll bezahlt

Leistungen	Plus	Top
Ambulante Heilbehandlung (Forts.)		
Schutzimpfungen und Immunisierungen	☑ bis zu € 250 / \$ 325 / £ 210*	☑
Sehhilfen, inklusive Sehtest	☑ bis zu € 150 / \$ 195 / £ 126*	☑ bis zu € 250 / \$ 325 / £ 210
Transport zum nächsterreichbaren geeigneten Arzt oder Krankenhaus zur Erstversorgung nach einem Unfall oder Notfall	☑	☑
Unfruchtbarkeitsbehandlung	☑ 50%* bis zu € 2.000 / \$ 2.600 / £ 1.680 pro versichertem Paar über die gesamte Lebensdauer	☑ 50% bis zu € 10.000 / \$ 13.000 / £ 8.400 pro versichertem Paar über die gesamte Lebensdauer
Zahnärztliche Heilbehandlung		
Allgemeine zahnärztliche Leistungen		
Zwei zahnärztliche Kontrollen oder Untersuchungen pro Versicherungsjahr	☑	☑
Röntgenuntersuchung, Zahnsteinentfernung und Polieren	☑	☑
Chirurgische Leistungen, Extraktionen, einfache Füllungen, Wurzelkanalbehandlungen	☑	☑
Nachtschiene	☑	☑
Zahnärztliche Leistungen nach einem Unfall	☑	☑
Umfassende zahnärztliche Leistungen	☑	☑
	Erstattung nachfolgender Leistungen bis zu € 2.000 / \$ 2.600 / £ 1.680	Erstattung nachfolgender Leistungen bis zu € 5.000 / \$ 6.500 / £ 4.200
Zahnersatz (z.B. Prothesen, Brücken und Kronen, Inlays)	☑	☑
Implantologische Leistungen	☑ bis zu vier Implantate pro Kiefer und den darauf zu befestigenden Zahnersatz	☑ bis zu vier Implantate pro Kiefer und den darauf zu befestigenden Zahnersatz
Kieferorthopädische Leistungen, zahntechnische Laborarbeiten und Materialien	☑	☑
Medizinische Assistance		
Medizinischer Kranken- und Rücktransport	☑	☑
Überführung der sterblichen Überreste	☑ bis zu € 7.500 / \$ 9.750 / £ 6.300	☑ bis zu € 10.000 / \$ 13.000 / £ 8.400
Zusätzliche Assistance		
Organisation von Krankenbesuchen für Angehörige	☑ bis zu € 1.500 / \$ 1.950 / £ 1.260	☑ bis zu € 3.000 / \$ 3.900 / £ 2.520
Verzögerung der Rückreise	☑ bis zu € 2.000 / \$ 2.600 / £ 1.680	☑ bis zu € 2.000 / \$ 2.600 / £ 1.680
Beschaffung und Versand lebensnotwendiger Medikamente	☑	☑

* Es gilt der Höchstbetrag für ambulante Leistungen.

✗ nicht gedeckt

☑ gedeckt/voll bezahlt

Globality Health

Der richtige Partner an Ihrer Seite – weltweit

Mit dem Krankenversicherungsschutz von Globality YouGenio® World sind Sie in den besten Händen – was auch immer geschieht und wo immer Sie gerade sind. Unsere Servicecenter vor Ort sind für jeden Versicherten zuverlässige Ansprechpartner, die direkt mit Ärzten und Krankenhäusern in Kontakt treten und die Überwachung der Behandlung übernehmen – auch im Fall von unvorhergesehenen Ereignissen.

Unser Ziel ist es, Ihnen und Ihrer Familie Zugang zu hochwertigen medizinischen Leistungen zu verschaffen, wo immer Sie in der Welt sind. Durch das Globality Health Service- und Assistenzkonzept mit erfahrenen Partnern vor Ort bieten wir Ihnen weltweit individuelle Unterstützung und umfassende, kompetente Beratung – in jeder Situation.

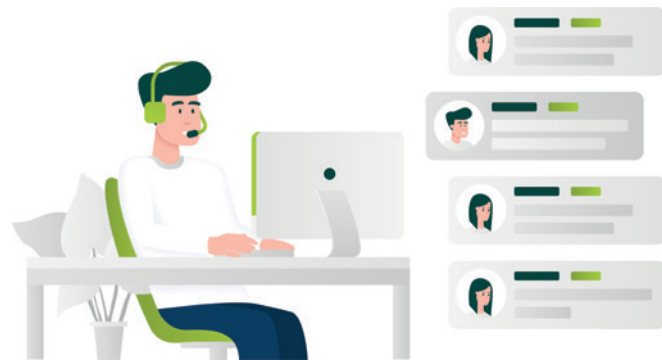
Die Globality Health Servicecenter bieten mehrsprachigen Rund-um-die-Uhr-Service. Da sie mit den lokalen Gesundheitssystemen und den regionalen Strukturen und Besonderheiten vertraut sind, empfehlen sie medizinische Dienstleister, Ärzte und Krankenhäuser, die die geforderten Standards zusichern. Darüber hinaus vereinbaren die Servicecenter für Sie Termine oder beschaffen erforderliche Medikamente.

Durch unsere Servicecenter können wir Ihnen auf der ganzen Welt einheitlichen Service nach den hohen Qualitätskriterien von Globality Health bieten. Sollten Sie von einer Region in eine andere wechseln, wird sich möglicherweise das Servicecenter ändern – der Service und die Sicherheit, die Sie durch Ihre Globality Health Versicherung genießen, bleibt jedoch überall gleich.



Ihre Vorteile:

- Weltweite Assistance und internationale Erfahrung
- Lokale Experten, die 24 Stunden am Tag und 365 Tage im Jahr zu Ihrer Unterstützung telefonisch zur Verfügung stehen
- Direkte Kostenübernahme bei Behandlung durch ausgewählte medizinische Dienstleister
- Medizinischer Krankentransport, sollten die notwendigen Einrichtungen vor Ort nicht verfügbar sein
- Weltweiter Versand von lebenswichtigen Medikamenten



Sprechen Sie mit uns

Kontaktieren Sie unsere Berater für ein detailliertes Angebot. Unsere Experten informieren Sie über Leistungen sowie Erstattungsverfahren und Dienstleistungen, die den Aufenthalt im Ausland einfacher machen.

Wir sind montags bis freitags von
8.00 Uhr bis 17.00 Uhr (MEZ) erreichbar.

Telefon +352 270 444 22 02

Sie erreichen uns jederzeit per **E-Mail** unter:
contact@globality-health.com

Globality S.A.
1A, rue Gabriel Lippmann
L-5365 Munsbach
Luxembourg

www.globality-health.com
R.C.S. Luxembourg B 134.471