

A Munich Re company

**GLOBALITY** HEALTH  
premium health insurance worldwide

## Globality YouGenio<sup>®</sup> for Germany

Individueller Schutz für alle, die sich vorübergehend in Deutschland aufhalten  
oder von Deutschland kommend vorübergehend im Ausland leben





## Globality YouGenio® for Germany

### Unser bester Versicherungsschutz für Sie und Ihre Familie

Ihre Gesundheit und die Ihrer Familie verdient nichts weniger als das Beste. Besonders wenn Sie für längere Zeit im Ausland leben und arbeiten. Mit Globality YouGenio® for Germany bieten wir Ihnen Sicherheit, wo auch immer Sie gerade sind.

Mit dem Tarif **Globality YouGenio® for Germany** bieten wir Ihnen und Ihrer Familie erstklassigen Versicherungsschutz mit umfassender Deckung der Kosten von ambulanten und stationären Behandlungen sowie Zahnbehandlungen, mit flexiblen Versicherungslösungen sowie weltweit führendem Service. Unsere Servicecenter kennen die jeweiligen Gesundheitssysteme vor Ort genauestens. Sie stehen Ihnen mit Rat und Tat und bestem Service zur Seite. Außerdem bieten sie Ihnen direkten Zugang zu medizinischen Dienstleistern in der Region.

**Fühlen Sie sich rundum sicher. Konzentrieren Sie sich auf Ihre Ziele, setzen Sie Ihre Pläne in die Tat um und machen Sie das Beste aus Ihrem neuen Leben im Ausland.**

#### Highlights:

→ Direkte Kostenübernahme weltweit

→ Freie Arztwahl

→ Unbegrenzte Deckungssumme

→ Einschluss von Vorerkrankungen möglich

→ Umfassende Abdeckung für stationäre, ambulante sowie Zahnbehandlungen

→ Alle Tarife orientieren sich an den jeweiligen lokalen Behandlungskosten – für eine höhere Preisstabilität auch in Zukunft

→ Kein Mindest- oder Höchstalter

→ Garantierte Laufzeitverlängerung

→ Die einzelnen Tarifstufen und Optionen können innerhalb einer versicherten Familie frei kombiniert werden

→ Direkter Zugang zu unseren Servicecentern und medizinischen Dienstleistern vor Ort

→ Vertragsdokumente in Deutsch und Englisch erhältlich

→ Rückerstattungen in 150 Währungen; Vertragswährung in EUR, USD und GBP

→ Bis zu vier Selbstbeteiligungsoptionen

# Globality YouGenio® for Germany

## Individuell und flexibel

Der Tarif Globality YouGenio® for Germany bietet drei Tarifstufen: Classic, Plus und Top

### Classic und Plus

Die Tarife Classic und Plus bieten weltweite Deckung stationärer, ambulanter und zahnärztlicher Behandlungen. Es gibt nun noch mehr Selbstbeteiligungsoptionen. So haben Sie die Möglichkeit, die Tarife Ihren persönlichen Bedürfnissen anzupassen.

### Top

Globality YouGenio® for Germany Top ist die umfangreichste Tarifstufe.



## My Globality

### Unsere Online-Services – rund um die Uhr für Sie verfügbar

Egal, für welche Tarifstufe Sie sich entscheiden, als Versicherte haben Sie und Ihre Familie direkten Zugang zu unseren Online-Services für noch mehr Komfort und Service. Mit Ihrem persönlichen Login sind Ihre Dokumente jederzeit sicher und zentral für Sie zugänglich.



**My Globality bietet u. a. Zugang zu den folgenden Online-Services:**

- Eclaims – Rechnungen online einreichen und nachhalten
- Vertragsdokumente einsehen und downloaden
- Provider Search – weltweit medizinische Dienstleister finden, inklusive umfangreicher Informationen sowie Kontaktdaten
- Telemedizin
- Länderinformationen für Expats – Risikoprofile, nützliche Hinweise, weiterführende Informationen
- Alle Services auch über unsere App



# Globality YouGenio® for Germany

## Drei Tarifstufen – optimale Sicherheit

Die drei Tarifstufen von Globality YouGenio® for Germany Classic, Plus und Top unterscheiden sich in Art und Umfang der enthaltenen Leistungen. Die folgende Tabelle ist ein Auszug aus der ausführlichen Leistungsübersicht. Die genannten Beträge gelten – soweit nicht anders festgelegt – pro Person und Versicherungsjahr. Detaillierte Informationen finden Sie in den Allgemeinen Versicherungsbedingungen (AVB).

Leistungen	Classic*	Plus**	Top**
<b>Stationäre Heilbehandlung</b>			
Unterkunft und Verpflegung im Ein- oder Zweibettzimmer	☑	☑	☑
Ärztliche Leistungen	☑	☑	☑
Krankenpflege durch Pflegefachkräfte nach Anweisung eines Arztes	☑	☑	☑
Operationen (inklusive ambulanter Operationen, die eine stationäre Heilbehandlung ersetzen)	☑	☑	☑
Arznei- und Verbandmittel	☑	☑	☑
Heilmittel/Physiotherapie, wie Krankengymnastik und Massagen	☑	☑	☑
Hilfsmittel	☑ wie z. B. Herzschrittmacher, wenn als lebenserhaltende Maßnahme notwendig	☑ wie z. B. Herzschrittmacher, wenn als lebenserhaltende Maßnahme notwendig; darüber hinaus Erstattung für Hilfsmittel, wie Kunstglieder/Prothesen bis zu € 2.000 / \$ 2.600 / £ 1.680	☑
Ärztliche Leistungen für Schwangerschaft und Entbindung; Leistungen einer Hebamme bzw. eines Entbindungspflegers im Krankenhaus, mit Ausnahme von Vorsorgeuntersuchungen während der Schwangerschaft	✗	☑ bis zu € 5.000 / \$ 6.500 / £ 4.200	☑
Chemotherapie, Arzneimittel und ärztliche Leistungen der Onkologie (z. B. bei einer Krebserkrankung)	✗	☑ bis zu € 5.000 / \$ 6.500 / £ 4.200	☑
Transportkosten zum nächst erreichbaren geeigneten Krankenhaus zur Erstversorgung nach einem Unfall oder Notfall durch anerkannte Rettungsdienste in der Situation angemessenen Transportmitteln	☑	☑	☑
Knochenmark- und Organtransplantation	✗	☑ bis zu zu einem Höchstsatz von € 200.000 / \$ 260.000 / £ 168.000 für die Dauer des Vertrags	☑
Psychiatrische Leistungen	☑	☑	☑

\*Classic: Mit einer ambulanten Selbstbeteiligung von € 250 / \$ 325 / £ 210 pro versicherte Person und Versicherungsjahr.

\*\*Plus und Top: Ohne oder mit wählbarer ambulanter Selbstbeteiligung von € 250 / \$ 325 / £ 210, € 500 / \$ 650 / £ 420 oder € 1.000 / \$ 1.300 / £ 840 pro versicherte Person und Versicherungsjahr.

✗ nicht gedeckt

☑ gedeckt/voll bezahlt

Leistungen	Classic*	Plus**	Top**
<b>Stationäre Heilbehandlung (Forts.)</b>			
Stationäre Psychotherapie	✗	☑	☑
Mitaufnahme eines Elternteils bei stationärer Behandlung von Kindern	✗	☑	☑
Häusliche Krankenpflege und hauswirtschaftliche Versorgung	✗	☑ bis zu 7 Tage	☑ bis zu 14 Tage
Ersatz-Krankenhaustagegeld für durchgeführte stationäre Heilbehandlungen, für die keine Kostenerstattung bei uns beansprucht wurde	✗	☑ € 50 / \$ 65 / £ 42 pro Tag	☑ € 100 / \$ 130 / £ 84 pro Tag
Stationäre Anschlussrehabilitation	✗	☑ bis zu 14 Tage	☑ bis zu 21 Tage
Hospiz	✗	✗	☑ bis zu 7 Wochen
<b>Ambulante Heilbehandlung</b>			
Ärztliche Leistungen	☑	☑	☑
Chemotherapie, Arzneimittel und ärztliche Leistungen der Onkologie	☑	☑	☑
Vorsorgeuntersuchungen zur Früherkennung von Krankheiten	✗	☑ bis zu € 250 / \$ 325 / £ 210	☑ bis zu € 500 / \$ 650 / £ 420
Schutzimpfungen	✗	☑ bis zu € 250 / \$ 325 / £ 210	☑
Schwangerschaft inklusive Vorsorgeuntersuchungen, Entbindung, Hebamme und Entbindungspfleger	✗	☑ bis zu € 2.000 / \$ 2.600 / £ 1.680	☑
Akupunktur (Nadeltechnik), Homöopathie, Osteopathie und Chiropraktik, inklusive Arznei- und Verbandmittel	✗	☑ bis zu € 500 / \$ 650 / £ 420	☑ bis zu € 1.000 / \$ 1.300 / £ 840
Sprachtherapie	✗	☑	☑
Psychiatrische Leistungen	☑	☑	☑
Ambulante Psychotherapie	✗	☑ bis zu 20 Sitzungen	☑ bis zu 20 Sitzungen
Arznei- und Verbandmittel	☑	☑	☑
Heilmittel/Physiotherapie inklusive Massagen	☑	☑	☑
Hilfsmittel	✗	☑ bis zu € 2.000 / \$ 2.600 / £ 1.680	☑
Sehhilfen	✗	☑ bis zu € 100 / \$ 130 / £ 84	☑ bis zu € 200 / \$ 260 / £ 168
Transportkosten zum nächst erreichbaren geeigneten Arzt oder Krankenhaus zur Erstversorgung nach einem Unfall oder Notfall	☑	☑	☑
Unfruchtbarkeitsbehandlung	✗	☑ 50 % bis zu einem Höchstsatz von € 7.500 / \$ 9.750 / £ 6.300 pro versichertem Paar für die Dauer des Vertrags	☑ 50 % bis zu einem Höchstsatz von € 15.000 / \$ 19.500 / £ 12.600 pro versichertem Paar für die Dauer des Vertrags

\*Classic: Mit einer ambulanten Selbstbeteiligung von € 250 / \$ 325 / £ 210 pro versicherte Person und Versicherungsjahr.

\*\*Plus und Top: Ohne oder mit wählbarer ambulanter Selbstbeteiligung von € 250 / \$ 325 / £ 210, € 500 / \$ 650 / £ 420 oder € 1.000 / \$ 1.300 / £ 840 pro versicherte Person und Versicherungsjahr.

✗ nicht gedeckt

☑ gedeckt/voll bezahlt

Leistungen	Classic	Plus	Top
<b>Zahnärztliche Heilbehandlung</b>			
Vorsorgeuntersuchung zur Früherkennung von Zahn-, Mund- und Kieferkrankheiten	✗	☑	☑
Zahnbehandlung	☑ Schmerzstillende Zahnbehandlung	☑ inklusive Einlagefüllungen	☑ inklusive Einlagefüllungen
	✗ Erstattungsfähig sind die unten aufgeführten Leistungen, wenn diese infolge eines Unfalls benötigt werden	☑ Erstattungsfähig sind die unten aufgeführten Leistungen bis zu € 2.000 / \$ 2.600 / £ 1.680	☑ Erstattungsfähig sind die unten aufgeführten Leistungen bis zu € 5.000 / \$ 6.500 / £ 4.200
Zahnersatz (z. B. Prothesen, Brücken, Zahnkronen)	☑	☑	☑
Implantologische Leistungen	☑ bis zu vier Implantate pro Kiefer und der darauf zu befestigende Zahnersatz	☑ bis zu vier Implantate pro Kiefer und der darauf zu befestigende Zahnersatz	☑ bis zu vier Implantate pro Kiefer und der darauf zu befestigende Zahnersatz
Kieferorthopädische Leistungen	☑	☑	☑
Zahntechnische Laborarbeiten und Materialien	☑	☑	☑
Erstellen eines Heil- und Kostenplans	☑	☑	☑
<b>Medizinische Assistance</b>			
Medizinischer Kranken- und Rücktransport	☑	☑	☑
Information über die medizinische Infrastruktur (ärztliche Versorgung vor Ort und Benennung mehrsprachiger Ärzte)	☑	☑	☑
Organisatorische Unterstützung im Todesfall, Beteiligung an den Überführungskosten	☑ bis zu € 2.500 / \$ 3.250 / £ 2.100	☑ bis zu € 5.000 / \$ 6.500 / £ 4.200	☑ bis zu € 10.000 / \$ 13.000 / £ 8.400
Online Services	☑	☑	☑
<b>Zusätzliche Assistance</b>			
Organisation von Krankenbesuchen für Angehörige	✗	☑ bis zu € 1.500 / \$ 1.950 / £ 1.260	☑ bis zu € 3.000 / \$ 3.900 / £ 2.520
Beschaffung und Versand lebensnotwendiger Medikamente	✗	☑	☑
Organisation des Rücktransports oder der Betreuung der Kinder	✗	✗	☑

✗ nicht gedeckt

☑ gedeckt/voll bezahlt

## Globality Health

### Der richtige Partner an Ihrer Seite – weltweit

Mit dem Krankenversicherungsschutz von Globality YouGenio® for Germany sind Sie in den besten Händen – was auch immer geschieht und wo immer Sie gerade sind. Unsere Servicecenter vor Ort sind für jeden Versicherten zuverlässige Ansprechpartner, die direkt mit Ärzten und Krankenhäusern in Kontakt treten und die Überwachung der Behandlung übernehmen – auch im Fall von unvorhergesehenen Ereignissen.

Unser Ziel ist es, Ihnen und Ihrer Familie Zugang zu hochwertigen medizinischen Leistungen zu verschaffen, wo immer Sie in der Welt sind. Durch das Globality Health Service- und Assistenzkonzept mit erfahrenen Partnern vor Ort bieten wir Ihnen weltweit individuelle Unterstützung und umfassende, kompetente Beratung – in jeder Situation.

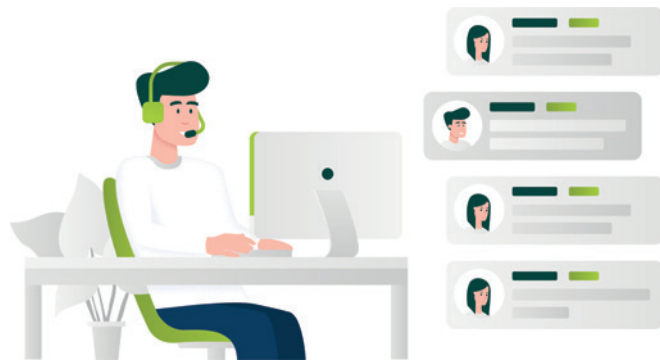
Die Globality Health Servicecenter bieten mehrsprachigen Rund-um-die-Uhr-Service. Da sie mit den lokalen Gesundheitssystemen und den regionalen Strukturen und Besonderheiten vertraut sind, empfehlen sie medizinische Dienstleister, Ärzte und Krankenhäuser, die die geforderten Standards zusichern. Darüber hinaus vereinbaren die Servicecenter für Sie Termine oder beschaffen erforderliche Medikamente.

Durch unsere Servicecenter können wir Ihnen auf der ganzen Welt einheitlichen Service nach den hohen Qualitätskriterien von Globality Health bieten. Sollten Sie von einer Region in eine andere wechseln, wird sich möglicherweise das Servicecenter ändern – der Service und die Sicherheit, die Sie durch Ihre Globality Health Versicherung genießen, bleibt jedoch überall gleich.



#### Ihre Vorteile:

- Weltweite Assistance und internationale Erfahrung
- Lokale Experten, die 24 Stunden am Tag und 365 Tage im Jahr zu Ihrer Unterstützung telefonisch zur Verfügung stehen
- Direkte Kostenübernahme bei Behandlung durch ausgewählte medizinische Dienstleister
- Medizinischer Krankentransport, sollten die notwendigen Einrichtungen vor Ort nicht verfügbar sein
- Weltweiter Versand von lebenswichtigen Medikamenten



## Sprechen Sie mit uns

Kontaktieren Sie unsere Berater für ein detailliertes Angebot. Unsere Experten informieren Sie über Leistungen sowie Erstattungsverfahren und Dienstleistungen, die den Aufenthalt im Ausland einfacher machen.

Wir sind montags bis freitags von  
8.00 Uhr bis 17.00 Uhr (MEZ) erreichbar.

**Telefon** +352 270 444 22 02

Sie erreichen uns jederzeit per **E-Mail** unter:  
[contact@globality-health.com](mailto:contact@globality-health.com)

Globality S.A.  
1A, rue Gabriel Lippmann  
L-5365 Munsbach  
Luxembourg

[www.globality-health.com](http://www.globality-health.com)  
R.C.S. Luxembourg B 134.471