

A Munich Re company

GLOBALITY HEALTH
premium health insurance worldwide

Globality CoGenio[®]

Weltweiter Krankenversicherungsschutz für Profisportler





Globality Health

Die Experten für Expatriates

Globality Health ist der internationale Krankenversicherer mit speziellem Fokus auf Expatriates.

Die ausschließliche Konzentration auf unser Kerngeschäft – erstklassige Krankenversicherungslösungen für international tätige Unternehmen sowie Personen, die sich längerfristig im Ausland aufhalten – zeichnet Globality Health im Wettbewerbsumfeld aus. Zahlreiche Kunden in der ganzen Welt vertrauen unserer Expertise und schätzen die Zusammenarbeit mit unserem erfahrenen und engagierten multinationalen Mitarbeiterstab in unserer Zentrale in Luxemburg. Von hier und in enger Kooperation mit unseren internationalen Partnern aus der Gesundheitsbranche bieten wir Ihnen umfassende Beratung und zuverlässige Dienstleistungen.

Unsere langjährige internationale Erfahrung, die Kenntnis der lokalen Gesundheitsmärkte und unser Fokus auf die Anforderungen unserer Kunden ermöglichen es uns, innovative Lösungen für einen der am schnellsten wachsenden Märkte der Branche zu entwickeln.

Top-Schutz für Profisportler

Wenn es um Gesundheitsversorgung geht, verdienen Sie nur das Beste. Der Tarif Globality CoGenio® bietet eine Premium-Krankenversicherung mit umfassender stationärer, ambulanter und zahnärztlicher Versorgung, flexible Tarife und führende Assistance-Leistungen, wann immer und wo immer sie benötigt werden.

Weltweite Unterstützung nach höchsten Standards

Erstklassige Beratung und organisatorische Hilfe stehen im Mittelpunkt unserer internationalen Dienstleistungen für Profisportler und ihre Familien, sowohl im Leistungsfall als auch bei allgemeinen Anfragen.

Standards von Globality Health:

→ **Produkt**

Mit Globality CoGenio® profitieren Sie von flexiblen Versicherungslösungen, High-Level-Produkten mit umfassendem stationärem, ambulantem und zahnärztlichem Versicherungsschutz rund um den Globus.

→ **Weltweiter Service**

Unsere Servicecenter vor Ort bieten direkten Zugang zu lokaler Fachkompetenz, nahtlosem Service und erstklassiger Betreuung.

→ **Compliance**

Globality Health folgt den höchsten Standards der Geschäftsethik. Ein engagiertes Team von Experten bietet die Sicherheit einer dauerhaften, zielführenden Auswertung aller Aspekte von rechtskonformen Businesslösungen für Kunden von Globality Health weltweit.

Globality CoGenio®

Internationale Krankenversicherungslösungen auf höchstem Niveau

International tätige Profisportler genießen mit Globality CoGenio® besten Versicherungsschutz weltweit und direkte Betreuung vor Ort.

- Unbegrenzte Deckung
- Keine Wartezeiten
- Direkte Kostenübernahme weltweit
- Freie Arztwahl
- Krebsbehandlung in allen Tarifstufen gedeckt
- Keine Höchstleistungsgrenze für medizinischen Kranken- und Rücktransport
- Unfallbedingte und schmerzstillende Zahnbehandlung in allen Tarifstufen verfügbar
- Keine Mindest- oder Höchstaltersbeschränkungen
- Vertragsdokumente in fünf Sprachen erhältlich (Deutsch, Englisch, Französisch, Spanisch, Niederländisch)
- Rückerstattungen in 150 Währungen; Vertragswährung in EUR, USD und GBP
- Bis zu vier Selbstbeteiligungsoptionen

My Globality

Unsere Online-Services – rund um die Uhr verfügbar

Alle Versicherten haben direkten Zugang zu unseren Online-Services für noch mehr Komfort und Service. Mit einem persönlichen Login sind alle Dokumente jederzeit sicher und zentral für die Versicherten zugänglich.

- Länderinformationen für Expats – Risikoprofile, nützliche Hinweise, weiterführende Informationen
- Alle Services auch über unsere App

My Globality bietet u. a. Zugang zu den folgenden Online-Services:

- Eclaims – Rechnungen online einreichen und nachhalten
- Vertragsdokumente einsehen und downloaden
- Provider Search – weltweit medizinische Dienstleister finden, inklusive umfangreicher Informationen sowie Kontaktdaten



Globality CoGenio®

Zwei Tarifstufen – optimale Versorgung

Globality CoGenio® bietet zwei sorgfältig entworfene Tarifstufen: Plus und Top. Die folgende Tabelle ist ein Auszug aus der ausführlichen Leistungsübersicht. Die genannten Beträge gelten – soweit nicht anders angegeben – pro Person und Versicherungsjahr.

Detaillierte Informationen finden Sie in den Allgemeinen Versicherungsbedingungen (AVB).

Leistungen	Plus*	Top*
Stationäre Heilbehandlung		
Unterkunft und Verpflegung im Ein- oder Zweibettzimmer	☑	☑
Ärztliche Leistungen	☑	☑
Krankenpflege durch Pflegefachkräfte nach Anweisung eines Arztes	☑	☑
Sonstige Nebenkosten	☑	☑
Operationen (inklusive ambulanter Operationen, die eine stationäre Heilbehandlung ersetzen)	☑	☑
Arznei- und Verbandmittel	☑	☑
Heilmittel/Physiotherapie, wie Krankengymnastik und Massagen	☑	☑
Hilfsmittel	☑ wie z. B. Herzschrittmacher, wenn als lebenserhaltende Maßnahme notwendig; darüber hinaus Erstattung für Hilfsmittel, wie Kunstglieder/Prothesen bis zu € 2.000 / \$ 2.600 / £ 1.680	☑
Ärztliche Leistungen für Schwangerschaft und Entbindung; Leistungen einer Hebamme bzw. eines Entbindungspflegers im Krankenhaus, mit Ausnahme von Vorsorgeuntersuchungen während der Schwangerschaft	☑ bis zu € 5.000 / \$ 6.500 / £ 4.200	☑
Schwangerschafts- und Geburtskomplikationen	☑	☑
Neugeborenenpflege	☑	☑
Ambulante Entbindung	☑ Pauschale von € 250 / \$ 325 / £ 210 je Neugeborenem ohne Kostennachweis bei Vorlage der Geburtsurkunde	☑ Pauschale von € 500 / \$ 650 / £ 420 je Neugeborenem ohne Kostennachweis bei Vorlage der Geburtsurkunde
Chemotherapie, Arzneimittel und ärztliche Leistungen der Onkologie (z. B. bei einer Krebserkrankung)	☑ bis zu € 100.000 / \$ 130.000 / £ 84.000	☑

*Plus und Top: Ohne oder mit wählbarer ambulanter Selbstbeteiligung von € 250 / \$ 325 / £ 210, € 500 / \$ 650 / £ 420 oder € 1.000 / \$ 1.300 / £ 840 pro versicherte Person und Versicherungsjahr.

Leistungen	Plus*	Top*
Stationäre Heilbehandlung (Forts.)		
Transportkosten zum nächst erreichbaren geeigneten Krankenhaus zur Erstversorgung nach einem Unfall oder Notfall	☑	☑
Knochenmark- und Organtransplantation	☑ bis zu einem Höchstsatz von € 200.000 / \$ 260.000 / £ 168.000 für die Dauer des Gruppenvertrags	☑
Psychiatrische Leistungen	☑	☑
Stationäre Psychotherapie	☑	☑
Mitaufnahme eines Elternteils bei stationärer Heilbehandlung von minderjährigen Kindern	☑	☑
Häusliche Krankenpflege und hauswirtschaftliche Versorgung	☑ bis zu 7 Tage	☑ bis zu 14 Tage
Häusliche Krankenpflege nach der Entbindung anstelle eines Krankenhausaufenthaltes	☑ bis zu 5 Tage	☑ bis zu 5 Tage
Ersatz-Krankhaustagegeld für durchgeführte stationäre Heilbehandlungen, für die keine Kostenerstattung bei uns beansprucht wurde	☑ € 50 / \$ 65 / £ 42 pro Tag	☑ € 100 / \$ 130 / £ 84 pro Tag
Stationäre Anschlussrehabilitation	☑ bis zu 14 Tage	☑ bis zu 21 Tage
Hospiz	✗	☑ bis zu 7 Wochen
Stationäre Zahnbehandlung	☑	☑
Zahnärztliche Notfallbehandlung	☑	☑
Ambulante Heilbehandlung		
Ärztliche Leistungen	☑	☑
Chemotherapie, Arzneimittel und ärztliche Leistungen der Onkologie (z. B. bei einer Krebserkrankung)	☑	☑
Gesundheitschecks	☑ bis zu € 500 / \$ 650 / £ 420	☑ bis zu € 1.000 / \$ 1.300 / £ 840
Schutzimpfungen	☑ bis zu € 250 / \$ 325 / £ 210	☑
Schwangerschaft inklusive Vorsorgeuntersuchungen, Entbindung, Hebamme und Entbindungspfleger	☑ bis zu € 2.000 / \$ 2.600 / £ 1.680	☑
Schwangerschafts- und Geburtskomplikationen	☑ bis zu € 10.000 / \$ 13.000 / £ 8.400	☑
Geburtsvorbereitungskurse und Rückbildungsgymnastik	✗	☑ bis zu € 250 / \$ 325 / £ 210

*Plus und Top: Ohne oder mit wählbarer ambulanter Selbstbeteiligung von € 250 / \$ 325 / £ 210, € 500 / \$ 650 / £ 420 oder € 1.000 / \$ 1.300 / £ 840 pro versicherte Person und Versicherungsjahr.

✗ nicht gedeckt

☑ gedeckt/voll bezahlt

Leistungen	Plus*	Top*
Ambulante Heilbehandlung (Forts.)		
Akupunktur (Nadeltechnik), Homöopathie, Osteopathie und Chiropraktik, inklusive Arznei- und Verbandmittel	☑ bis zu € 500 / \$ 650 / £ 420	☑ bis zu € 1.000 / \$ 1.300 / £ 840
Sprachtherapie	☑	☑
Psychiatrische Leistungen	☑	☑
Ambulante Psychotherapie	☑ bis zu 20 Sitzungen	☑ bis zu 20 Sitzungen
Arznei- und Verbandmittel	☑	☑
Heilmittel/Physiotherapie inklusive Massagen	☑	☑
Hilfsmittel	☑ bis zu € 2.000 / \$ 2.600 / £ 1.680	☑
Perücken und Prothesen-BHs im Rahmen einer Krebsbehandlung	☑ bis zu € 300 / \$ 390 / £ 252	☑ bis zu € 300 / \$ 390 / £ 252
Ernährungsberatung	☑ bis zu € 125 / \$ 162.50 / £ 105	☑ bis zu € 250 / \$ 325 / £ 210
Podologie	☑ bis zu € 100 / \$ 130 / £ 84	☑ bis zu € 200 / \$ 260 / £ 168
Sehhilfen	☑ bis zu € 100 / \$ 130 / £ 84	☑ bis zu € 200 / \$ 260 / £ 168
Hörgeräte	☑ bis zu € 1.000 / \$ 1.300 / £ 840	☑ bis zu € 2.000 / \$ 2.600 / £ 1.680
Transportkosten zum nächst erreichbaren geeigneten Arzt oder Krankenhaus zur Erstversorgung nach einem Unfall oder Notfall	☑	☑
Unfruchtbarkeitsbehandlung	☑ 50 % bis zu einem Höchstsatz von bis zu € 7.500 / \$ 9.750 / £ 6.300 pro versichertem Paar über die gesamte Lebensdauer	☑ 50 % bis zu einem Höchstsatz von bis zu € 15.000 / \$ 19.500 / £ 12.600 pro versichertem Paar über die gesamte Lebensdauer
Zahnärztliche Heilbehandlung		
Allgemeine zahnärztliche Leistungen		
Eingehende Untersuchung zur Feststellung von Zahn-, Mund- und Kiefererkrankungen	☑	☑
Zahnbehandlung	☑	☑
Röntgenuntersuchung	☑	☑
Zahnsteinentfernung und Polieren	☑	☑
Leistungen bei Mundschleimhaut und Zahnfleischerkrankungen	☑	☑

*Plus und Top: Ohne oder mit wählbarer ambulanter Selbstbeteiligung von € 250 / \$ 325 / £ 210, € 500 / \$ 650 / £ 420 oder € 1.000 / \$ 1.300 / £ 840 pro versicherte Person und Versicherungsjahr.

Leistungen	Plus	Top
Zahnärztliche Heilbehandlung (Forts.)		
Präparieren einer kariösen Kavität und einfache Restauration	☑	☑
Chirurgische Leistungen, Extraktionen, Wurzelkanalbehandlungen	☑	☑
Eingliederung von Aufbissbehelfen und Schienen	☑	☑
Zahnärztliche Leistungen nach einem Unfall	☑	☑
Umfassende zahnärztliche Leistungen	☑ Erstattungsfähig sind Aufwendungen für die folgenden Leistungen bis zu € 2.000 / \$ 2.600 / £ 1.680	☑ Erstattungsfähig sind Aufwendungen für die folgenden Leistungen bis zu € 5.000 / \$ 6.500 / £ 4.200
Zahnersatz (z. B. Prothesen, Brücken, Inlays, Zahnkronen, Onlays)	☑	☑
Implantologische Leistungen	☑ bis zu vier Implantate pro Kiefer und der darauf zu befestigende Zahnersatz	☑ bis zu vier Implantate pro Kiefer und der darauf zu befestigende Zahnersatz
Kieferorthopädische Leistungen (bis zum 18. Lebensjahr)	☑	☑
Zahntechnische Laborarbeiten und Materialien	☑	☑
Erstellen eines Heil- und Kostenplans	☑	☑
Medizinische Assistance		
Medizinischer Kranken- und Rücktransport	☑	☑
Information über die medizinische Infrastruktur (ärztliche Versorgung vor Ort und Benennung mehrsprachiger Ärzte)	☑	☑
Organisatorische Unterstützung im Todesfall, Beteiligung an den Überführungskosten	☑ bis zu € 5.000 / \$ 6.500 / £ 4.200	☑ bis zu € 10.000 / \$ 13.000 / £ 8.400
Online Services	☑	☑
Zusätzliche Assistance		
Organisation von Krankenbesuchen für Angehörige	☑ bis zu € 1.500 / \$ 1.950 / £ 1.260	☑ bis zu € 3.000 / \$ 3.900 / £ 2.520
Beschaffung und Versand lebensnotwendiger Medikamente	☑	☑
Reisekosten für eine versicherte Person im Krankheits- oder Todesfall eines Familienmitglieds	☑ bis zu € 1.500 / \$ 1.950 / £ 1.260	☑ bis zu € 3.000 / \$ 3.900 / £ 2.520
Reisekosten für eine Begleitperson, im Falle der Rückführung einer versicherten Person	✗	☑ bis zu € 1.500 / \$ 1.950 / £ 1.260
Organisation des Rücktransports oder der Betreuung der Kinder	✗	☑

✗ nicht gedeckt

☑ gedeckt/voll bezahlt

Globality Health

Der richtige Partner an Ihrer Seite – weltweit

Mit dem Krankenversicherungsschutz von Globality CoGenio® sind Sie überall auf der Welt und jederzeit in den besten Händen. Unsere Servicecenter vor Ort sind für jeden Versicherten zuverlässige Ansprechpartner, die direkt mit Ärzten und Krankenhäusern in Kontakt treten und die Überwachung der Behandlung übernehmen – auch im Fall von unvorhergesehenen Ereignissen.

Unser Ziel ist es, unseren Versicherten Zugang zu hochwertigen medizinischen Leistungen zu verschaffen, wo immer sie gerade sind. Durch das Globality Health Service- und Assistenzkonzept mit erfahrenen Partnern vor Ort bieten wir unseren Versicherten weltweit individuelle Unterstützung und umfassende, kompetente Beratung – in jeder Situation.

Die Globality Health Servicecenter bieten mehrsprachigen Rund-um-die-Uhr-Service. Da sie mit den lokalen Gesundheitssystemen und den regionalen Strukturen und Besonderheiten vertraut sind, empfehlen sie medizinische Dienstleister, Ärzte und Krankenhäuser, die die geforderten Standards zusichern. Darüber hinaus vereinbaren die Servicecenter Termine oder beschaffen erforderliche Medikamente.

Durch unsere Servicecenter können wir auf der ganzen Welt einheitlichen Service nach den hohen Qualitätskriterien von Globality Health bieten. Sollten unsere Versicherten von einer Region in eine andere wechseln müssen, wird sich möglicherweise das Servicecenter ändern – der Service und die Sicherheit, die sie durch ihre Globality Health Versicherung genießen, bleibt jedoch überall gleich.



Ihre Vorteile:

- Weltweite Assistance und internationale Expertise
- Lokale Experten, die 24 Stunden am Tag und 365 Tage im Jahr zur Unterstützung Ihrer Mitarbeiter telefonisch zur Verfügung stehen
- Direkte Kostenübernahme bei Behandlung durch ausgewählte medizinische Dienstleister
- Medizinischer Krankentransport, sollten die notwendigen Einrichtungen vor Ort nicht verfügbar sein
- Weltweiter Versand von lebenswichtigen Medikamenten

Globality CoGenio® für Profisportler

Wer kann sich versichern?

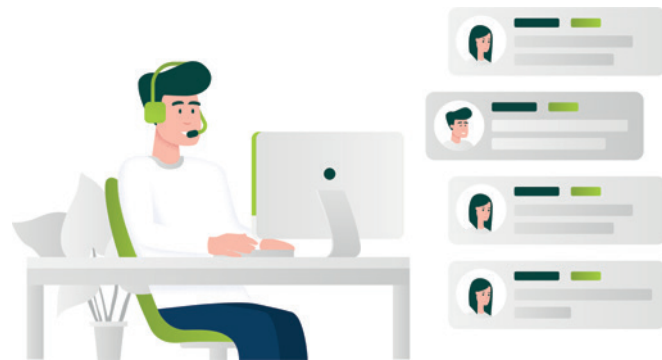
- Profisportler, die nach Deutschland kommen (Inbound)
- Profisportler, die Deutschland verlassen (Outbound)
- Profisportler, die sich zwischen anderen Ländern bewegen
- Leihspieler

Versicherbar sind z.B. folgende Sportarten: Fußball, Eishockey, Basketball, Handball oder Volleyball

Nicht versicherbar hingegen sind: Boxen, Bodybuilding, American Football, Gewichtheben, Kampfsportarten aller Art, Motorsport oder Mountainbiking

Was ist zu beachten?

- Der Versicherungsschutz gilt nur für Gruppen (kein Individualgeschäft/keine Einzelverträge)
- Der Versicherungsnehmer ist entweder ein Verein oder eine Vereinigung
- Es wird von uns eine regelmäßige Risikobewertung vorgenommen
- Zur Risikobewertung benötigen wir einen sportmedizinischen Behandlungsbericht (AB1), der nicht älter als 4 Wochen ist
- Leihspieler mit einem Vertrag von weniger als 12 Monaten sind prinzipiell nicht versicherbar



Sprechen Sie mit uns

Kontaktieren Sie unsere Berater für ein detailliertes Angebot. Unsere Experten informieren Sie über Leistungen sowie Erstattungsverfahren und Dienstleistungen, die den Aufenthalt im Ausland einfacher machen.

Wir sind montags bis freitags von
8.00 Uhr bis 17.00 Uhr (MEZ) erreichbar.

Telefon +352 270 444 22 12

Sie erreichen uns jederzeit per **E-Mail** unter:
sales-support@globality-health.com

Globality S.A.
1A, rue Gabriel Lippmann
L-5365 Munsbach
Luxembourg

www.globality-health.com
R.C.S. Luxembourg B 134.471