

A Munich Re company

**GLOBALITY** HEALTH  
premium health insurance worldwide

## Globality CoGenio<sup>®</sup>

Optimaler Krankenversicherungsschutz für Ihre weltweit aktiven Mitarbeiter





## Globality Health

### Die Experten für Expatriates

**Globality Health ist der internationale Krankenversicherer mit speziellem Fokus auf Expatriates – Menschen, die im Ausland leben, studieren oder arbeiten.**

Die ausschließliche Konzentration auf unser Kerngeschäft – erstklassige Krankenversicherungslösungen für international tätige Unternehmen sowie Personen, die sich längerfristig im Ausland aufhalten – zeichnet Globality Health im Wettbewerbsumfeld aus. Zahlreiche Kunden in der ganzen Welt vertrauen unserer Expertise und schätzen die Zusammenarbeit mit unserem erfahrenen und engagierten multinationalen Mitarbeiterstab in unserer Zentrale in Luxemburg. Von hier und in enger Kooperation mit unseren internationalen Partnern aus der Gesundheitsbranche bieten wir Ihnen umfassende Beratung und zuverlässige Dienstleistungen.

Unsere langjährige internationale Erfahrung, die Kenntnis der lokalen Gesundheitsmärkte und unser Fokus auf die Anforderungen unserer Kunden ermöglichen es uns, innovative Lösungen für einen der am schnellsten wachsenden Märkte der Branche zu entwickeln.

#### **Top-Schutz für Ihre Mitarbeiter**

Wenn es um Gesundheitsversorgung geht, verdienen Ihre Mitarbeiter nur das Beste. Der Tarif Globality CoGenio® bietet eine Premiumkrankenversicherung mit umfassender stationärer, ambulanter und zahnärztlicher Versorgung, flexible Tarife und führende Assistance-Leistungen, wann immer und wo immer sie benötigt werden.

#### **Weltweite Unterstützung nach höchsten Standards**

Erstklassige Beratung und organisatorische Hilfe stehen im Mittelpunkt unserer internationalen Dienstleistungen für Ihre Mitarbeiter und deren Familien, sowohl im Leistungsfall als auch bei allgemeinen Anfragen.

#### **Standards von Globality Health:**

##### **→ Produkt**

Mit Globality CoGenio® profitieren Sie von flexiblen Versicherungslösungen, High-Level-Produkten mit umfassendem stationärem, ambulantem und zahnärztlichem Versicherungsschutz rund um den Globus.

##### **→ Weltweiter Service**

Unsere Servicecenter vor Ort bieten direkten Zugang zu lokaler Fachkompetenz, nahtlosem Service und erstklassiger Betreuung.

##### **→ Compliance**

Globality Health folgt den höchsten Standards der Geschäftsethik. Ein engagiertes Team von Experten bietet die Sicherheit einer dauerhaften, zielführenden Auswertung aller Aspekte von rechtskonformen Businesslösungen für Kunden von Globality Health weltweit.

## Globality CoGenio®

# Internationale Krankenversicherungslösungen auf höchstem Niveau

Ihre international tätigen Mitarbeiter genießen mit Globality CoGenio® besten Versicherungsschutz weltweit und direkte Betreuung vor Ort.

- Unbegrenzte Deckung
- Keine Wartezeiten
- Direkte Kostenübernahme weltweit
- Freie Arztwahl
- Krebsbehandlung in allen Tarifstufen gedeckt
- Keine Höchstleistungsgrenze für medizinischen Kranken- und Rücktransport
- Unfallbedingte und schmerzstillende Zahnbehandlung in allen Tarifstufen verfügbar
- Keine Mindest- oder Höchstaltersbeschränkungen
- Vertragsdokumente in fünf Sprachen erhältlich (Deutsch, Englisch, Französisch, Spanisch, Niederländisch)
- Rückerstattungen in 150 Währungen; Vertragswährung in EUR, USD und GBP
- Bis zu vier Selbstbeteiligungsoptionen

## My Globality

# Unsere Online-Services – rund um die Uhr verfügbar

Alle Versicherten haben direkten Zugang zu unseren Online-Services für noch mehr Komfort und Service. Mit einem persönlichen Login sind alle Dokumente jederzeit sicher und zentral für die Versicherten zugänglich.

**My Globality bietet u. a. Zugang zu den folgenden Online-Services:**

- Eclaims – Rechnungen online einreichen und nachhalten
- Vertragsdokumente einsehen und downloaden
- Provider Search – weltweit medizinische Dienstleister finden, inklusive umfangreicher Informationen sowie Kontaktdaten
- Telemedizin
- Länderinformationen für Expats – Risikoprofile, nützliche Hinweise, weiterführende Informationen
- Alle Services auch über unsere App
- HR-Portal – An- und Abmeldungen ganz einfach online tätigen



# Globality CoGenio®

## Drei Tarifstufen – optimale Versorgung

Globality CoGenio® bietet drei sorgfältig entworfene Tarifstufen: Classic, Plus und Top. Durch die Modularität von stationärer, ambulanter und zahnärztlicher Versorgung sowie speziellen Assistance-Dienstleistungen kann Ihr Versicherungsschutz innerhalb jedes Tarifs an die Bedürfnisse Ihres Unternehmens angepasst werden. Die folgende Tabelle ist ein Auszug aus der ausführlichen Leistungsübersicht. Die genannten Beträge gelten – soweit nicht anders angegeben – pro Person und Versicherungsjahr.

Detaillierte Informationen finden Sie in den Allgemeinen Versicherungsbedingungen (AVB).

Leistungen	Classic*	Plus**	Top**
<b>Stationäre Heilbehandlung</b>			
Unterkunft und Verpflegung im Ein- oder Zweibettzimmer	☑	☑	☑
Ärztliche Leistungen	☑	☑	☑
Krankenpflege durch Pflegefachkräfte nach Anweisung eines Arztes	☑	☑	☑
Operationen (inklusive ambulanter Operationen, die eine stationäre Heilbehandlung ersetzen)	☑	☑	☑
Arznei- und Verbandmittel	☑	☑	☑
Heilmittel/Physiotherapie, wie Krankengymnastik und Massagen	☑	☑	☑
Hilfsmittel	☑ wie z. B. Herzschrittmacher, wenn als lebenserhaltende Maßnahme notwendig	☑ wie z. B. Herzschrittmacher, wenn als lebenserhaltende Maßnahme notwendig; darüber hinaus Erstattung für Hilfsmittel, wie Kunstglieder/Prothesen bis zu € 2.000 / \$ 2.600 / £ 1.680	☑
Ärztliche Leistungen für Schwangerschaft und Entbindung; Leistungen einer Hebamme bzw. eines Entbindungspfleger im Krankenhaus, mit Ausnahme von Vorsorgeuntersuchungen während der Schwangerschaft	✗	☑ bis zu € 5.000 / \$ 6.500 / £ 4.200	☑
Neugeborenenpflege	✗	☑	☑
Chemotherapie, Arzneimittel und ärztliche Leistungen der Onkologie (z. B. bei einer Krebserkrankung)	☑ bis zu € 50.000 / \$ 65.000 / £ 42.000	☑ bis zu € 100.000 / \$ 130.000 / £ 84.000	☑
Transportkosten zum nächst erreichbaren geeigneten Krankenhaus zur Erstversorgung nach einem Unfall oder Notfall	☑	☑	☑
Knochenmark- und Organtransplantation	✗	☑ bis zu zu einem Höchstsatz von € 200.000 / \$ 260.000 / £ 168.000 für die Dauer des Gruppenvertrags	☑
Psychiatrische Leistungen	☑	☑	☑

\*Classic: Mit einer ambulanten Selbstbeteiligung von € 250 / \$ 325 / £ 210 pro versicherte Person und Versicherungsjahr.

\*\*Plus und Top: Ohne oder mit wählbarer ambulanter Selbstbeteiligung von € 250 / \$ 325 / £ 210, € 500 / \$ 650 / £ 420 oder € 1.000 / \$ 1.300 / £ 840 pro versicherte Person und Versicherungsjahr.

✗ nicht gedeckt

☑ gedeckt/voll bezahlt

Leistungen	Classic*	Plus**	Top**
<b>Stationäre Heilbehandlung (Forts.)</b>			
Stationäre Psychotherapie	✗	☑	☑
Mitaufnahme eines Elternteils bei stationärer Heilbehandlung von minderjährigen Kindern	✗	☑	☑
Häusliche Krankenpflege und hauswirtschaftliche Versorgung	✗	☑ bis zu 7 Tage	☑ bis zu 14 Tage
Ersatz-Krankenhaustagegeld für durchgeführte stationäre Heilbehandlungen, für die keine Kostenerstattung bei uns beansprucht wurde	✗	☑ € 50 / \$ 65 / £ 42 pro Tag	☑ € 100 / \$ 130 / £ 84 pro Tag
Stationäre Anschlussrehabilitation	✗	☑ bis zu 14 Tage	☑ bis zu 21 Tage
Hospiz	✗	✗	☑ bis zu 7 Wochen
<b>Ambulante Heilbehandlung</b>			
Ärztliche Leistungen	☑	☑	☑
Chemotherapie, Arzneimittel und ärztliche Leistungen der Onkologie (z. B. bei einer Krebserkrankung)	☑	☑	☑
Gesundheitschecks	✗	☑ bis zu € 500 / \$ 650 / £ 420	☑ bis zu € 1.000 / \$ 1.300 / £ 840
Schutzimpfungen	✗	☑ bis zu € 250 / \$ 325 / £ 210	☑
Schwangerschaft inklusive Vorsorgeuntersuchungen, Entbindung, Hebamme und Entbindungspfleger	✗	☑ bis zu € 2.000 / \$ 2.600 / £ 1.680	☑
Akupunktur (Nadeltechnik), Homöopathie, Osteopathie und Chiropraktik, inklusive Arznei- und Verbandmittel	✗	☑ bis zu € 500 / \$ 650 / £ 420	☑ bis zu € 1.000 / \$ 1.300 / £ 840
Leistungen des Logopäden bzw. Sprachheiltherapeuten	✗	☑	☑
Psychiatrische Leistungen	☑	☑	☑
Ambulante Psychotherapie	✗	☑ bis zu 20 Sitzungen	☑ bis zu 20 Sitzungen
Arznei- und Verbandmittel	☑	☑	☑
Heilmittel/Physiotherapie inklusive Massagen	☑	☑	☑
Hilfsmittel	✗	☑ bis zu € 2.000 / \$ 2.600 / £ 1.680	☑
Sehhilfen	✗	☑ bis zu € 100 / \$ 130 / £ 84	☑ bis zu € 200 / \$ 260 / £ 168
Hörgeräte	✗	☑ bis zu € 1.000 / \$ 1.300 / £ 840	☑ bis zu € 2.000 / \$ 2.600 / £ 1.680

\*Classic: Mit einer ambulanten Selbstbeteiligung von € 250 / \$ 325 / £ 210 pro versicherte Person und Versicherungsjahr.

\*\*Plus und Top: Ohne oder mit wählbarer ambulanter Selbstbeteiligung von € 250 / \$ 325 / £ 210, € 500 / \$ 650 / £ 420 oder € 1.000 / \$ 1.300 / £ 840 pro versicherte Person und Versicherungsjahr.

✗ nicht gedeckt

☑ gedeckt/voll bezahlt

Leistungen	Classic	Plus	Top
<b>Ambulante Heilbehandlung (Forts.)</b>			
Transportkosten zum nächst erreichbaren geeigneten Arzt oder Krankenhaus zur Erstversorgung nach einem Unfall oder Notfall	☑	☑	☑
Unfruchtbarkeitsbehandlung	✗	☑ 50 % bis zu einem Höchstsatz von € 7.500 / \$ 9.750 / £ 6.300 pro versichertem Paar über die gesamte Lebensdauer	☑ 50 % bis zu einem Höchstsatz von € 15.000 / \$ 19.500 / £ 12.600 pro versichertem Paar über die gesamte Lebensdauer
<b>Zahnärztliche Heilbehandlung</b>			
Vorsorgeuntersuchung zur Früherkennung von Zahn-, Mund- und Kieferkrankheiten	✗	☑	☑
Zahnbehandlung	☑ Schmerzstillende Zahnbehandlung	☑	☑
	✗ Kostenerstattung von 50% für die folgenden Leistungen wenn nach einem Unfall erforderlich	☑ Kostenerstattung für die folgenden Leistungen bis zu € 2.000 / \$ 2.600 / £ 1.680	☑ Kostenerstattung für die folgenden Leistungen bis zu € 5.000 / \$ 6.500 / £ 4.200
Zahnersatz (z. B. Prothesen, Brücken, Inlays, Zahnkronen)	☑	☑	☑
Implantologische Leistungen	☑ bis zu vier Implantate pro Kiefer und der darauf zu befestigende Zahnersatz	☑ bis zu vier Implantate pro Kiefer und der darauf zu befestigende Zahnersatz	☑ bis zu vier Implantate pro Kiefer und der darauf zu befestigende Zahnersatz
Kieferorthopädische Leistungen (bis zum 18. Lebensjahr)	☑	☑	☑
Zahntechnische Laborarbeiten und Materialien	☑	☑	☑
Erstellen eines Heil- und Kostenplans	☑	☑	☑
<b>Medizinische Assistance</b>			
Medizinischer Kranken- und Rücktransport	☑	☑	☑
Information über die medizinische Infrastruktur (ärztliche Versorgung vor Ort und Benennung mehrsprachiger Ärzte)	☑	☑	☑
Organisatorische Unterstützung im Todesfall, Beteiligung an den Überführungskosten	☑ bis zu € 2.500 / \$ 3.250 / £ 2.100	☑ bis zu € 5.000 / \$ 6.500 / £ 4.200	☑ bis zu € 10.000 / \$ 13.000 / £ 8.400
Online Services	☑	☑	☑
<b>Zusätzliche Assistance</b>			
Organisation von Krankenbesuchen für Angehörige	✗	☑ bis zu € 1.500 / \$ 1.950 / £ 1.260	☑ bis zu € 3.000 / \$ 3.900 / £ 2.520
Beschaffung und Versand lebensnotwendiger Medikamente	✗	☑	☑
Organisation des Rücktransports oder der Betreuung der Kinder	✗	✗	☑

✗ nicht gedeckt

☑ gedeckt/voll bezahlt

## Globality Health

### Der richtige Partner an Ihrer Seite – weltweit

Mit dem Krankenversicherungsschutz von Globality CoGenio® sind Ihre Mitarbeiter überall auf der Welt und jederzeit in den besten Händen. Unsere Servicecenter vor Ort sind für jeden Versicherten zuverlässige Ansprechpartner, die direkt mit Ärzten und Krankenhäusern in Kontakt treten und die Überwachung der Behandlung übernehmen – auch im Fall von unvorhergesehenen Ereignissen.

Unser Ziel ist es, Ihren Mitarbeitern Zugang zu hochwertigen medizinischen Leistungen zu verschaffen, wo immer sie gerade sind. Durch das Globality Health Service- und Assistenzkonzept mit erfahrenen Partnern vor Ort bieten wir unseren Versicherten weltweit individuelle Unterstützung und umfassende, kompetente Beratung – in jeder Situation.

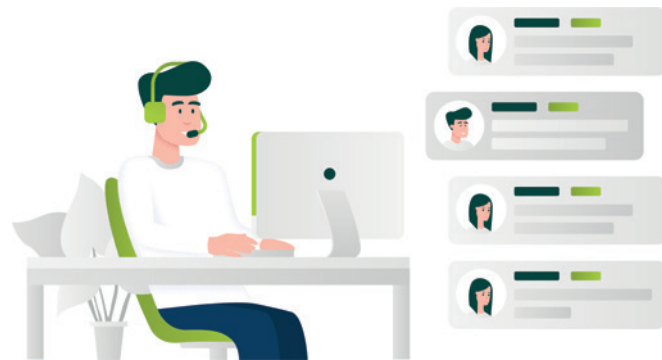
Die Globality Health Servicecenter bieten mehrsprachigen Rund-um-die-Uhr-Service. Da sie mit den lokalen Gesundheitssystemen und den regionalen Strukturen und Besonderheiten vertraut sind, empfehlen sie medizinische Dienstleister, Ärzte und Krankenhäuser, die die geforderten Standards zusichern. Darüber hinaus vereinbaren die Servicecenter Termine oder beschaffen erforderliche Medikamente.

Durch unsere Servicecenter können wir auf der ganzen Welt einheitlichen Service nach den hohen Qualitätskriterien von Globality Health bieten. Sollten Mitarbeiter von einer Region in eine andere wechseln müssen, wird sich möglicherweise das Servicecenter ändern – der Service und die Sicherheit, die sie durch ihre Globality Health Versicherung genießen, bleibt jedoch überall gleich.



#### Ihre Vorteile:

- Weltweite Assistance und internationale Expertise
- Lokale Experten, die 24 Stunden am Tag und 365 Tage im Jahr zur Unterstützung Ihrer Mitarbeiter telefonisch zur Verfügung stehen
- Direkte Kostenübernahme bei Behandlung durch ausgewählte medizinische Dienstleister
- Medizinischer Krankentransport, sollten die notwendigen Einrichtungen vor Ort nicht verfügbar sein
- Weltweiter Versand von lebenswichtigen Medikamenten



## Sprechen Sie mit uns

Kontaktieren Sie unsere Berater für ein detailliertes Angebot. Unsere Experten informieren Sie über Leistungen sowie Erstattungsverfahren und Dienstleistungen, die den Aufenthalt im Ausland einfacher machen.

Wir sind montags bis freitags von  
8.00 Uhr bis 17.00 Uhr (MEZ) erreichbar.

**Telefon** +352 270 444 22 12

Sie erreichen uns jederzeit per **E-Mail** unter:  
[sales-support@globality-health.com](mailto:sales-support@globality-health.com)

Globality S.A.  
1A, rue Gabriel Lippmann  
L-5365 Munsbach  
Luxembourg

[www.globality-health.com](http://www.globality-health.com)  
R.C.S. Luxembourg B 134.471